

## КАРТА-ПЛАН ТЕРРИТОРИИ

40:16:020102

(номер кадастрового квартала (номера смежных кадастровых кварталов), являющегося (являющихся) территорией, на которой выполняются комплексные кадастровые работы)

Дата подготовки карты-плана территории 17.07.2020 г.

## Пояснительная записка

## 1. Сведения о заказчике

АДМИНИСТРАЦИЯ МУНИЦИПАЛЬНОГО РАЙОНА "МОСАЛЬСКИЙ РАЙОН", ИНН: 4014002686, ОГРН: 1024000763236

(полное наименование органа местного самоуправления муниципального района или городского округа, органа исполнительной власти города федерального значения Москвы, Санкт-Петербурга или Севастополя, основной государственный регистрационный номер, идентификационный номер налогоплательщика)

(сведения об утверждении карты-плана территории)

## 2. Сведения о кадастровом инженер-е:

Фамилия, имя, отчество (при наличии отчества): Левина Мария МихайловнаСтраховой номер индивидуального лицевого счета: 13438300535Контактный телефон: +79602983010Адрес электронной почты и почтовый адрес, по которым осуществляется связь с кадастровым инженером: Вологодская область, город Вологда, ул. Карла Маркса, д.31, кв.57, sergee.maria2010@yandex.ruНаименование саморегулируемой организации кадастровых инженеров (СРО), членом которой является кадастровый инженер: Ассоциация СРО "Балтийское объединение кадастровых инженеров"Номер регистрации в государственном реестре лиц, осуществляющих кадастровую деятельность: 34523Сокращенное наименование юридического лица, если кадастровый инженер является работником юридического лица: ООО «Центр Межевания и Кадастра», Вологодская область, город Вологда, ул.Сергея Орлова, д.9, оф.103

## 3. Основания выполнения комплексных кадастровых работ

Муниципальный контракт №12 от 21.04.2020

(наименование и реквизиты государственного или муниципального контракта на выполнение комплексных кадастровых работ)

## 4. Перечень документов, использованных при подготовке карты-плана территории

№ п/п	Наименование документа	Реквизиты документа
1	2	3
1	Кадастровый план территории	№40/ИСХ/20-9883 от 12.03.2020
2	Выписка координат из каталога геодезических пунктов	№110/5412 от 21.05.2020, выдан Федеральная служба государственной регистрации, кадастра и картографии (Росреестр)

## 5. Сведения о геодезической основе, использованной при подготовке карты-плана территории

Система координат МСК-40, зона 1

№ п/п	Название пункта и тип	Класс геодезической сети	Координаты, м		Сведения о состоянии на 20.08.2020		
			X	Y	наружно о знака пункта	центр а пункт а	марк и
1	2	3	4	5	6	7	8
1	Плоское, пир.	3	444301.46	1241696.13	не обнаруже н	сохра нился	сохра нился
2	Пушкино, сигн.	2	462436.28	1247878.07	не обнаруже н	сохра нился	сохра нился
3	Быстрое, пир.	3	424549.80	1229113.28	не обнаруже н	сохра нился	сохра нился
4	Ефаново, пир.	1	485488.76	1239552.69	не обнаруже н	сохра нился	сохра нился

## 6. Сведения о средствах измерений

№ п/п	Наименование прибора (инструмента, аппаратуры)	Сведения об утверждении типа измерений	Реквизиты свидетельства о поверке прибора (инструмента, аппаратуры)
1	2	3	4
1	Аппаратура геодезическая спутниковая EFT M1 GNSS	53818-13, 19.11.2020	Свидетельство о поверке №1963461

## 7. Пояснения к разделам карты-плана территории

Сведения об уточняемых земельных участках							
1. Сведения о характерных точках границы уточняемого земельного участка с кадастровым номером 40:16:020102:6 Зона № МСК-40, зона 1							
Обозначение характерных точек границ	Существующие координаты, м		Уточненные координаты, м		Метод определения координат	Средняя квадратическа я погрешность определения координат характерной точки (Mt), м	Формулы, примененные для расчета средней квадратической погрешности определения координат характерной точки (Mt), м
	X	Y	X	Y			
1	2	3	4	5	6	7	8
н27У	–	–	422236.53	1221570.70	Метод спутниковых геодезических измерений (определений)	0.10	$Mt=\sqrt{(0.07^2+0.07^2)}=0.10$
н28У	–	–	422242.82	1221572.62	Метод спутниковых геодезических измерений (определений)	0.10	$Mt=\sqrt{(0.07^2+0.07^2)}=0.10$
н29У	–	–	422236.28	1221594.64	Метод спутниковых геодезических измерений (определений)	0.10	$Mt=\sqrt{(0.07^2+0.07^2)}=0.10$
н30У	–	–	422229.82	1221592.98	Метод спутниковых геодезических измерений (определений)	0.10	$Mt=\sqrt{(0.07^2+0.07^2)}=0.10$
н31У	–	–	422218.50	1221590.33	Метод спутниковых геодезических измерений (определений)	0.10	$Mt=\sqrt{(0.07^2+0.07^2)}=0.10$
н32У	–	–	422208.24	1221587.98	Метод спутниковых геодезических измерений (определений)	0.10	$Mt=\sqrt{(0.07^2+0.07^2)}=0.10$
н33У	–	–	422200.80	1221586.28	Метод спутниковых геодезических измерений (определений)	0.10	$Mt=\sqrt{(0.07^2+0.07^2)}=0.10$
н34У	–	–	422192.97	1221586.28	Метод спутниковых геодезических измерений (определений)	0.10	$Mt=\sqrt{(0.07^2+0.07^2)}=0.10$
н35У	–	–	422193.47	1221569.90	Метод спутниковых геодезических измерений (определений)	0.10	$Mt=\sqrt{(0.07^2+0.07^2)}=0.10$
н36У	–	–	422194.91	1221569.94	Метод спутниковых геодезических измерений (определений)	0.10	$Mt=\sqrt{(0.07^2+0.07^2)}=0.10$
н37У	–	–	422195.93	1221562.66	Метод спутниковых геодезических измерений (определений)	0.10	$Mt=\sqrt{(0.07^2+0.07^2)}=0.10$
н38У	–	–	422200.96	1221562.98	Метод спутниковых геодезических измерений (определений)	0.10	$Mt=\sqrt{(0.07^2+0.07^2)}=0.10$

					измерений (определений)		
н39У	–	–	422202.44	1221556.64	Метод спутниковых геодезических измерений (определений)	0.10	$M_t = \sqrt{(0.07^2 + 0.07^2)} = 0.10$
н40У	–	–	422204.78	1221548.91	Метод спутниковых геодезических измерений (определений)	0.10	$M_t = \sqrt{(0.07^2 + 0.07^2)} = 0.10$
н41У	–	–	422223.02	1221556.35	Метод спутниковых геодезических измерений (определений)	0.10	$M_t = \sqrt{(0.07^2 + 0.07^2)} = 0.10$
н42У	–	–	422229.16	1221541.31	Метод спутниковых геодезических измерений (определений)	0.10	$M_t = \sqrt{(0.07^2 + 0.07^2)} = 0.10$
н43У	–	–	422239.18	1221544.26	Метод спутниковых геодезических измерений (определений)	0.10	$M_t = \sqrt{(0.07^2 + 0.07^2)} = 0.10$
н44У	–	–	422237.35	1221551.14	Метод спутниковых геодезических измерений (определений)	0.10	$M_t = \sqrt{(0.07^2 + 0.07^2)} = 0.10$
н45У	–	–	422236.61	1221550.99	Метод спутниковых геодезических измерений (определений)	0.10	$M_t = \sqrt{(0.07^2 + 0.07^2)} = 0.10$
н46У	–	–	422234.75	1221562.46	Метод спутниковых геодезических измерений (определений)	0.10	$M_t = \sqrt{(0.07^2 + 0.07^2)} = 0.10$
н47У	–	–	422238.46	1221563.14	Метод спутниковых геодезических измерений (определений)	0.10	$M_t = \sqrt{(0.07^2 + 0.07^2)} = 0.10$
н27У	–	–	422236.53	1221570.70	Метод спутниковых геодезических измерений (определений)	0.10	$M_t = \sqrt{(0.07^2 + 0.07^2)} = 0.10$

**2. Сведения о частях границ уточняемого земельного участка с кадастровым номером 40:16:020102:6**

Обозначение части границ		Горизонтальное проложение (S), м	Описание прохождения части границ	Отметка о наличии земельного спора о местоположении границ земельного участка
от т.	до т.			
1	2	3	4	5
н27У	н28У	6.58	–	–
н28У	н29У	22.97	–	–
н29У	н30У	6.67	–	–
н30У	н31У	11.63	–	–
н31У	н32У	10.53	–	–
н32У	н33У	7.63	–	–
н33У	н34У	7.83	–	–
н34У	н35У	16.39	–	–
н35У	н36У	1.44	–	–
н36У	н37У	7.35	–	–
н37У	н38У	5.04	–	–
н38У	н39У	6.51	–	–
н39У	н40У	8.08	–	–
н40У	н41У	19.70	–	–
н41У	н42У	16.25	–	–
н42У	н43У	10.45	–	–
н43У	н44У	7.12	–	–
н44У	н45У	0.76	–	–

н45У	н46У	11.62	–	–
н46У	н47У	3.77	–	–
н47У	н27У	7.80	–	–

**3. Общие сведения об уточняемом земельном участке с кадастровым номером 40:16:020102:6**

№ п/п	Наименование характеристики земельного участка	Значение характеристики
1	2	3
1	Адрес земельного участка	Калужская обл, Мосальский р-н, Воронино д, Центральная ул, 14 д
	Местоположение земельного участка (при отсутствии присвоенного адреса)	–
	Дополнительные сведения о местоположении земельного участка	–
2	Площадь земельного участка ± величина погрешности определения площади ( $P \pm \Delta P$ ), м <sup>2</sup>	1681 кв.м ± 8.21 кв.м
3	Формула, примененная для расчета предельной допустимой погрешности определения площади земельного участка ( $\Delta P$ ), м <sup>2</sup>	$\Delta P = 2 * 0.10 * \sqrt{1681 * \sqrt{(1 + 1.07^2)/(2 * 1.07)}} = 8.21$
4	Площадь земельного участка согласно сведениям Единого государственного реестра недвижимости ( $P_{кад}$ ), м <sup>2</sup>	1800
5	Оценка расхождения $P$ и $P_{кад}$ ( $P - P_{кад}$ ), м <sup>2</sup>	119 кв.м
6	Предельный минимальный и максимальный размеры земельного участка ( $P_{мин}$ и $P_{макс}$ ), м <sup>2</sup>	–
7	Кадастровый или иной номер (обозначение) здания, сооружения, объекта незавершенного строительства, расположенного на земельном участке	40:16:020102:39
8	Иные сведения	–

**Сведения об уточняемых земельных участках**

**1. Сведения о характерных точках границы уточняемого земельного участка с кадастровым номером 40:16:020102:8  
Зона № МСК-40, зона 1**

Обозначение характерных точек границ	Существующие координаты, м		Уточненные координаты, м		Метод определения координат	Средняя квадратическая погрешность определения координат характерной точки (Mt), м	Формулы, примененные для расчета средней квадратической погрешности определения координат характерной точки (Mt), м
	X	Y	X	Y			
1	2	3	4	5	6	7	8
н12У	–	–	422275.21	1221498.93	Метод спутниковых геодезических измерений (определений)	0.10	$Mt = \sqrt{(0.07^2 + 0.07^2)} = 0.10$
н48У	–	–	422265.47	1221524.05	Метод спутниковых геодезических измерений (определений)	0.10	$Mt = \sqrt{(0.07^2 + 0.07^2)} = 0.10$
н49У	–	–	422217.33	1221505.58	Метод спутниковых геодезических измерений (определений)	0.10	$Mt = \sqrt{(0.07^2 + 0.07^2)} = 0.10$
н18У	–	–	422227.90	1221477.74	Метод спутниковых геодезических измерений (определений)	0.10	$Mt = \sqrt{(0.07^2 + 0.07^2)} = 0.10$
н16У	–	–	422256.30	1221494.60	Метод спутниковых геодезических измерений (определений)	0.10	$Mt = \sqrt{(0.07^2 + 0.07^2)} = 0.10$
н14У	–	–	422260.87	1221496.23	Метод спутниковых геодезических измерений (определений)	0.10	$Mt = \sqrt{(0.07^2 + 0.07^2)} = 0.10$
н13У	–	–	422262.13	1221494.01	Метод спутниковых геодезических измерений	0.10	$Mt = \sqrt{(0.07^2 + 0.07^2)} = 0.10$

н12У	–	–	422275.21	1221498.93	(определений) Метод спутниковых геодезических измерений (определений)	0.10	$Mt = \sqrt{(0.07^2 + 0.07^2)} = 0.10$
------	---	---	-----------	------------	--	------	--

**2. Сведения о частях границ уточняемого земельного участка с кадастровым номером 40:16:020102:8**

Обозначение части границ		Горизонтальное проложение (S), м	Описание прохождения части границ	Отметка о наличии земельного спора о местоположении границ земельного участка
от т.	до т.			
1	2	3	4	5
н12У	н48У	26.94	–	–
н48У	н49У	51.56	–	–
н49У	н18У	29.78	–	–
н18У	н16У	33.03	–	–
н16У	н14У	4.85	–	–
н14У	н13У	2.55	–	–
н13У	н12У	13.97	–	–

**3. Общие сведения об уточняемом земельном участке с кадастровым номером 40:16:020102:8**

№ п/п	Наименование характеристики земельного участка	Значение характеристики
1	2	3
1	Адрес земельного участка	Калужская обл, Мосальский р-н, Воронино д, Центральная ул, 8 д
	Местоположение земельного участка (при отсутствии присвоенного адреса)	–
	Дополнительные сведения о местоположении земельного участка	–
2	Площадь земельного участка ± величина погрешности определения площади ( $P \pm \Delta P$ ), м <sup>2</sup>	1379 кв.м ± 7.52 кв.м
3	Формула, примененная для расчета предельной допустимой погрешности определения площади земельного участка ( $\Delta P$ ), м <sup>2</sup>	$\Delta P = 2 * 0.10 * \sqrt{1379 * \sqrt{(1 + 1.25^2)/(2 * 1.25)}} = 7.52$
4	Площадь земельного участка согласно сведениям Единого государственного реестра недвижимости ( $P_{кад}$ ), м <sup>2</sup>	1400
5	Оценка расхождения $P$ и $P_{кад}$ ( $P - P_{кад}$ ), м <sup>2</sup>	21 кв.м
6	Предельный минимальный и максимальный размеры земельного участка ( $P_{мин}$ и $P_{макс}$ ), м <sup>2</sup>	–
7	Кадастровый или иной номер (обозначение) здания, сооружения, объекта незавершенного строительства, расположенного на земельном участке	–
8	Иные сведения	–

**Сведения об уточняемых земельных участках**

**1. Сведения о характерных точках границы уточняемого земельного участка с кадастровым номером 40:16:020102:9  
Зона № МСК-40, зона 1**

Обозначение характерных точек границ	Существующие координаты, м		Уточненные координаты, м		Метод определения координат	Средняя квадратическая погрешность определения координат характерной точки (Mt), м	Формулы, примененные для расчета средней квадратической погрешности определения координат характерной точки (Mt), м
	X	Y	X	Y			
1	2	3	4	5	6	7	8
н1У	–	–	422169.58	1221688.24	Метод спутниковых геодезических измерений (определений)	0.10	$Mt = \sqrt{(0.07^2 + 0.07^2)} = 0.10$
н2У	–	–	422189.96	1221699.51	Метод спутниковых геодезических измерений (определений)	0.10	$Mt = \sqrt{(0.07^2 + 0.07^2)} = 0.10$
н3У	–	–	422197.58	1221703.74	Метод спутниковых геодезических измерений (определений)	0.10	$Mt = \sqrt{(0.07^2 + 0.07^2)} = 0.10$
н4У	–	–	422192.26	1221715.61	Метод спутниковых	0.10	$Mt = \sqrt{(0.07^2 + 0.07^2)} = 0.10$

					геодезических измерений (определений)		
н5У	–	–	422184.03	1221732.25	Метод спутниковых геодезических измерений (определений)	0.10	$Mt=\sqrt{(0.07^2+0.07^2)}=0.10$
н6У	–	–	422180.29	1221732.61	Метод спутниковых геодезических измерений (определений)	0.10	$Mt=\sqrt{(0.07^2+0.07^2)}=0.10$
н7У	–	–	422175.65	1221730.72	Метод спутниковых геодезических измерений (определений)	0.10	$Mt=\sqrt{(0.07^2+0.07^2)}=0.10$
н8У	–	–	422165.00	1221727.04	Метод спутниковых геодезических измерений (определений)	0.10	$Mt=\sqrt{(0.07^2+0.07^2)}=0.10$
н9У	–	–	422153.34	1221722.94	Метод спутниковых геодезических измерений (определений)	0.10	$Mt=\sqrt{(0.07^2+0.07^2)}=0.10$
н10У	–	–	422158.11	1221713.09	Метод спутниковых геодезических измерений (определений)	0.10	$Mt=\sqrt{(0.07^2+0.07^2)}=0.10$
н11У	–	–	422164.35	1221699.16	Метод спутниковых геодезических измерений (определений)	0.10	$Mt=\sqrt{(0.07^2+0.07^2)}=0.10$
н1У	–	–	422169.58	1221688.24	Метод спутниковых геодезических измерений (определений)	0.10	$Mt=\sqrt{(0.07^2+0.07^2)}=0.10$

**2. Сведения о частях границ уточняемого земельного участка с кадастровым номером 40:16:020102:9**

Обозначение части границ		Горизонтальное проложение (S), м	Описание прохождения части границ	Отметка о наличии земельного спора о местоположении границ земельного участка
от т.	до т.			
1	2	3	4	5
н1У	н2У	23.29	–	–
н2У	н3У	8.72	–	–
н3У	н4У	13.01	–	–
н4У	н5У	18.56	–	–
н5У	н6У	3.76	–	–
н6У	н7У	5.01	–	–
н7У	н8У	11.27	–	–
н8У	н9У	12.36	–	–
н9У	н10У	10.94	–	–
н10У	н11У	15.26	–	–
н11У	н1У	12.11	–	–

**3. Общие сведения об уточняемом земельном участке с кадастровым номером 40:16:020102:9**

№ п/п	Наименование характеристики земельного участка	Значение характеристики
1	2	3
1	Адрес земельного участка	Калужская обл, Мосальский р-н, Воронино д, Центральная ул, 20 д
	Местоположение земельного участка (при отсутствии присвоенного адреса)	–
	Дополнительные сведения о местоположении земельного участка	–
2	Площадь земельного участка ± величина погрешности определения площади (P ± ΔP), м <sup>2</sup>	1137 кв.м ± 6.74 кв.м
3	Формула, примененная для расчета предельной допустимой погрешности определения площади земельного участка (ΔP), м <sup>2</sup>	$\Delta P = 2 * 0.10 * \sqrt{1137 * \sqrt{(1 + 1.00^2)/(2 * 1.00)}} = 6.74$
4	Площадь земельного участка согласно сведениям Единого государственного реестра недвижимости (P <sub>кад</sub> ), м <sup>2</sup>	800

5	Оценка расхождения $P$ и $P_{\text{кад}}$ ( $P - P_{\text{кад}}$ ), $M^2$	337 кв.м
6	Предельный минимальный и максимальный размеры земельного участка ( $P_{\text{мин}}$ и $P_{\text{макс}}$ ), $M^2$	–
7	Кадастровый или иной номер (обозначение) здания, сооружения, объекта незавершенного строительства, расположенного на земельном участке	40:16:020102:35
8	Иные сведения	–

**Сведения об уточняемых земельных участках, необходимые для исправления реестровых ошибок в сведениях о местоположении их границ**

**1. Сведения о характерных точках границы уточняемого земельного участка с кадастровым номером 40:16:020102:30**

Зона № МСК-40, зона 1

Обозначение характерных точек границ	Существующие координаты, м		Уточненные координаты, м		Метод определения координат	Средняя квадратическая погрешность определения координат характерной точки ( $M_t$ ), м	Формулы, примененные для расчета средней квадратической погрешности определения координат характерной точки ( $M_t$ ), м
	X	Y	X	Y			
1	2	3	4	5	6	7	8
н12У	–	–	422275.21	1221498.93	Метод спутниковых геодезических измерений (определений)	0.10	$M_t = \sqrt{(0.07^2 + 0.07^2)} = 0.10$
н13У	–	–	422262.13	1221494.01	Метод спутниковых геодезических измерений (определений)	0.10	$M_t = \sqrt{(0.07^2 + 0.07^2)} = 0.10$
н14У	–	–	422260.87	1221496.23	Метод спутниковых геодезических измерений (определений)	0.10	$M_t = \sqrt{(0.07^2 + 0.07^2)} = 0.10$
н15У	–	–	422260.53	1221496.10	Метод спутниковых геодезических измерений (определений)	0.10	$M_t = \sqrt{(0.07^2 + 0.07^2)} = 0.10$
н16У	–	–	422256.30	1221494.60	Метод спутниковых геодезических измерений (определений)	0.10	$M_t = \sqrt{(0.07^2 + 0.07^2)} = 0.10$
н17У	–	–	422254.52	1221493.58	Метод спутниковых геодезических измерений (определений)	0.10	$M_t = \sqrt{(0.07^2 + 0.07^2)} = 0.10$
н18У	–	–	422227.90	1221477.74	Метод спутниковых геодезических измерений (определений)	0.10	$M_t = \sqrt{(0.07^2 + 0.07^2)} = 0.10$
н19У	–	–	422241.70	1221457.93	Метод спутниковых геодезических измерений (определений)	0.10	$M_t = \sqrt{(0.07^2 + 0.07^2)} = 0.10$
н20У	–	–	422258.92	1221465.62	Метод спутниковых геодезических измерений (определений)	0.10	$M_t = \sqrt{(0.07^2 + 0.07^2)} = 0.10$
н21У	–	–	422265.39	1221452.40	Метод спутниковых геодезических измерений (определений)	0.10	$M_t = \sqrt{(0.07^2 + 0.07^2)} = 0.10$
н22У	–	–	422270.20	1221453.90	Метод спутниковых геодезических измерений (определений)	0.10	$M_t = \sqrt{(0.07^2 + 0.07^2)} = 0.10$

					измерений (определений)		
н23У	–	–	422282.01	1221460.15	Метод спутниковых геодезических измерений (определений)	0.10	$Mt=\sqrt{(0.07^2+0.07^2)}=0.10$
н24У	–	–	422280.70	1221476.90	Метод спутниковых геодезических измерений (определений)	0.10	$Mt=\sqrt{(0.07^2+0.07^2)}=0.10$
н25У	–	–	422279.87	1221481.59	Метод спутниковых геодезических измерений (определений)	0.10	$Mt=\sqrt{(0.07^2+0.07^2)}=0.10$
н26У	–	–	422281.49	1221482.21	Метод спутниковых геодезических измерений (определений)	0.10	$Mt=\sqrt{(0.07^2+0.07^2)}=0.10$
н12У	–	–	422275.21	1221498.93	Метод спутниковых геодезических измерений (определений)	0.10	$Mt=\sqrt{(0.07^2+0.07^2)}=0.10$

**2. Сведения о частях границ уточняемого земельного участка с кадастровым номером 40:16:020102:30**

Обозначение части границ		Горизонтальное проложение (S), м	Описание прохождения части границ	Отметка о наличии земельного спора о местоположении границ земельного участка
от т.	до т.			
1	2	3	4	5
н12У	н13У	13.97	–	–
н13У	н14У	2.55	–	–
н14У	н15У	0.36	–	–
н15У	н16У	4.49	–	–
н16У	н17У	2.05	–	–
н17У	н18У	30.98	–	–
н18У	н19У	24.14	–	–
н19У	н20У	18.86	–	–
н20У	н21У	14.72	–	–
н21У	н22У	5.04	–	–
н22У	н23У	13.36	–	–
н23У	н24У	16.80	–	–
н24У	н25У	4.76	–	–
н25У	н26У	1.73	–	–
н26У	н12У	17.86	–	–

**3. Характеристики уточняемого земельного участка с кадастровым номером 40:16:020102:30**

№ п/п	Наименование характеристики	Значение характеристики
1	2	3
1	Площадь земельного участка ± величина погрешности определения площади ( $P \pm \Delta P$ ), м <sup>2</sup>	1546 кв.м ± 7.91 кв.м
2	Формула, примененная для расчета предельной допустимой погрешности определения площади земельного участка ( $\Delta P$ ), м <sup>2</sup>	$\Delta P = 2 * 0.10 * \sqrt{1546 * \sqrt{((1 + 1.16^2)/(2 * 1.16))}} = 7.91$
3	Иные сведения	–

**Сведения об уточняемых земельных участках, необходимые для исправления реестровых ошибок в сведениях о местоположении их границ**

**1. Сведения о характерных точках границы уточняемого земельного участка с кадастровым номером 40:16:020102:45**

Зона № МСК-40, зона 1

Обозначение характерных точек границ	Существующие координаты, м		Уточненные координаты, м		Метод определения координат	Средняя квадратическая погрешность определения координат характерной точки (M), м	Формулы, примененные для расчета средней квадратической погрешности определения координат характерной точки (M), м
	X	Y	X	Y			
1	2	3	4	5	6	7	8
н50У	–	–	422239.43	1221562.15	Метод	0.10	$Mt=\sqrt{(0.07^2+0.07^2)}=0.10$



					спутниковых геодезических измерений (определений)		10
н51У	–	–	422239.12	1221563.23	Метод спутниковых геодезических измерений (определений)	0.10	$Mt=\sqrt{(0.07^2+0.07^2)}=0.10$
н47У	–	–	422238.46	1221563.14	Метод спутниковых геодезических измерений (определений)	0.10	$Mt=\sqrt{(0.07^2+0.07^2)}=0.10$
н46У	–	–	422234.75	1221562.46	Метод спутниковых геодезических измерений (определений)	0.10	$Mt=\sqrt{(0.07^2+0.07^2)}=0.10$
н45У	–	–	422236.61	1221550.99	Метод спутниковых геодезических измерений (определений)	0.10	$Mt=\sqrt{(0.07^2+0.07^2)}=0.10$
н52У	–	–	422238.82	1221551.42	Метод спутниковых геодезических измерений (определений)	0.10	$Mt=\sqrt{(0.07^2+0.07^2)}=0.10$
н53У	–	–	422239.51	1221548.50	Метод спутниковых геодезических измерений (определений)	0.10	$Mt=\sqrt{(0.07^2+0.07^2)}=0.10$
н54У	–	–	422240.37	1221544.38	Метод спутниковых геодезических измерений (определений)	0.10	$Mt=\sqrt{(0.07^2+0.07^2)}=0.10$
н55У	–	–	422242.97	1221536.81	Метод спутниковых геодезических измерений (определений)	0.10	$Mt=\sqrt{(0.07^2+0.07^2)}=0.10$
н56У	–	–	422263.18	1221543.98	Метод спутниковых геодезических измерений (определений)	0.10	$Mt=\sqrt{(0.07^2+0.07^2)}=0.10$
н57У	–	–	422253.56	1221566.18	Метод спутниковых геодезических измерений (определений)	0.10	$Mt=\sqrt{(0.07^2+0.07^2)}=0.10$
н50У	–	–	422239.43	1221562.15	Метод спутниковых геодезических измерений (определений)	0.10	$Mt=\sqrt{(0.07^2+0.07^2)}=0.10$

**2. Сведения о частях границ уточняемого земельного участка с кадастровым номером 40:16:020102:45**

Обозначение части границ		Горизонтальное проложение (S), м	Описание прохождения части границ	Отметка о наличии земельного спора о местоположении границ земельного участка
от т.	до т.			
1	2	3	4	5
н50У	н51У	1.12	–	–
н51У	н47У	0.67	–	–
н47У	н46У	3.77	–	–
н46У	н45У	11.62	–	–
н45У	н52У	2.25	–	–
н52У	н53У	3.00	–	–
н53У	н54У	4.21	–	–
н54У	н55У	8.00	–	–
н55У	н56У	21.44	–	–
н56У	н57У	24.19	–	–
н57У	н50У	14.69	–	–

**3. Характеристики уточняемого земельного участка с кадастровым номером 40:16:020102:45**

№ п/п	Наименование характеристики	Значение характеристики
1	2	3
1	Площадь земельного участка ± величина погрешности определения площади ( $P \pm \Delta P$ ), м <sup>2</sup>	516 кв.м ± 4.54 кв.м
2	Формула, примененная для расчета предельной допустимой погрешности определения площади земельного участка ( $\Delta P$ ), м <sup>2</sup>	$\Delta P = 2 * 0.10 * \sqrt{516} * \sqrt{((1 + 1.03^2)/(2 * 1.03))} = 4.54$
3	Иные сведения	–

**Описание местоположения здания, сооружения, объекта незавершенного строительства на земельном участке**

**1. Сведения о характерных точках контура**  
**вид объекта недвижимости (здание, сооружение, объект незавершенного строительства) Здание**  
**кадастровый номер (обозначение) 40:16:020102:35**  
**Зона № МСК-40, зона 1**

Номер контура	Номера характерных точек контура	Существующие			Уточненные			Метод определения координат	Средняя квадратическая погрешность определения координат характерной точки (Mt), м	Формулы, примененные для расчета средней квадратической погрешности определения координат характерной точки (Mt), м
		Координаты, м		R, м	Координаты, м		R, м			
		X	Y		X	Y				
1	2	3	4	5	6	7	8	9	10	11
40:16:020102:35(1)	н430	–	–	–	422189.91	1221713.91	–	Метод спутниковых геодезических измерений (определений)	0.10	$Mt = \sqrt{(0.07^2 + 0.07^2)} = 0.10$
40:16:020102:35(1)	н440	–	–	–	422188.02	1221717.51	–	Метод спутниковых геодезических измерений (определений)	0.10	$Mt = \sqrt{(0.07^2 + 0.07^2)} = 0.10$
40:16:020102:35(1)	н450	–	–	–	422183.79	1221725.16	–	Метод спутниковых геодезических измерений (определений)	0.10	$Mt = \sqrt{(0.07^2 + 0.07^2)} = 0.10$
40:16:020102:35(1)	н460	–	–	–	422183.79	1221725.25	–	Метод спутниковых геодезических измерений (определений)	0.10	$Mt = \sqrt{(0.07^2 + 0.07^2)} = 0.10$
40:16:020102:35(1)	н470	–	–	–	422182.44	1221724.53	–	Метод спутниковых геодезических измерений (определений)	0.10	$Mt = \sqrt{(0.07^2 + 0.07^2)} = 0.10$
40:16:020102:35(1)	н480	–	–	–	422181.81	1221724.26	–	Метод спутниковых геодезических измерений (определений)	0.10	$Mt = \sqrt{(0.07^2 + 0.07^2)} = 0.10$
40:16:020102:35(1)	н490	–	–	–	422175.96	1221721.02	–	Метод спутниковых геодезических измерений (определений)	0.10	$Mt = \sqrt{(0.07^2 + 0.07^2)} = 0.10$
40:16:020102:35(1)	н500	–	–	–	422181.18	1221711.39	–	Метод спутниковых геодезических измерений (определений)	0.10	$Mt = \sqrt{(0.07^2 + 0.07^2)} = 0.10$
40:16:020102:35(1)	н510	–	–	–	422182.08	1221709.77	–	Метод спутниковых геодезических измерений (определений)	0.10	$Mt = \sqrt{(0.07^2 + 0.07^2)} = 0.10$



1	2	3	4	5	6	7	8	9	10	11
40:16:02 0102:36(1)	н57О	–	–	–	421834.8 9	1221744. 66	–	Метод спутниковых геодезических измерений (определений)	0.10	$Mt=\sqrt{(0.07^2+0.07^2)}=0.10$
40:16:02 0102:36(1)	н58О	–	–	–	421831.6 5	1221734. 94	–	Метод спутниковых геодезических измерений (определений)	0.10	$Mt=\sqrt{(0.07^2+0.07^2)}=0.10$
40:16:02 0102:36(1)	н59О	–	–	–	421841.0 7	1221731. 80	–	Метод спутниковых геодезических измерений (определений)	0.10	$Mt=\sqrt{(0.07^2+0.07^2)}=0.10$
40:16:02 0102:36(1)	н60О	–	–	–	421844.3 4	1221741. 51	–	Метод спутниковых геодезических измерений (определений)	0.10	$Mt=\sqrt{(0.07^2+0.07^2)}=0.10$
40:16:02 0102:36(1)	н57О	–	–	–	421834.8 9	1221744. 66	–	Метод спутниковых геодезических измерений (определений)	0.10	$Mt=\sqrt{(0.07^2+0.07^2)}=0.10$

**2. Характеристики здания, сооружения, объекта незавершенного строительства с кадастровым номером (обозначением) 40:16:020102:36**

№ п/п	Наименование характеристики	Значение характеристики
1	2	3
1	Вид объекта недвижимости	Здание
2	Ранее присвоенный государственный учетный номер здания, сооружения, объекта незавершенного строительства (кадастровый, инвентарный или условный номер)	–
3	Кадастровый номер земельного участка (земельных участков), в границах которого (которых) расположено здание, сооружение, объект незавершенного строительства	–
4	Номер кадастрового квартала (кадастровых кварталов), в пределах которого (которых) расположено здание, сооружение, объект незавершенного строительства	40:16:020102
5	Адрес здания, сооружения, объекта незавершенного строительства	Калужская обл, Мосальский р-н, Воронино д, Заречная ул, 2 д
	Местоположение здания, сооружения, объекта незавершенного строительства	–
	Дополнительные сведения о местоположении	–
6	Иные сведения	–

**Описание местоположения здания, сооружения, объекта незавершенного строительства на земельном участке**

**1. Сведения о характерных точках контура**

вид объекта недвижимости (здание, сооружение, объект незавершенного строительства) Здание

кадастровый номер (обозначение) 40:16:020102:37

Зона № МСК-40, зона 1

Номер контура	Номера характерных точек контура	Существующие			Уточненные			Метод определения координат	Средняя квадратическая погрешность определения координатной точки (Mt), м	Формулы, примененные для расчета средней квадратической погрешности определения координат характерной точки (Mt), м
		Координаты, м		R, м	Координаты, м		R, м			
		X	Y		X	Y				
1	2	3	4	5	6	7	8	9	10	11
40:16:02 0102:37(1)	н65О	–	–	–	421865.1 0	1221723. 45	–	Метод спутниковых геодезических измерений (определений)	0.10	$Mt=\sqrt{(0.07^2+0.07^2)}=0.10$
40:16:02	н66О	–	–	–	421875.9	1221720.	–	Метод	0.10	$Mt=\sqrt{(0.07^2+0.07^2)}=0.10$

0102:37(1)					0	12		спутниковых геодезических измерений (определений)		
40:16:02 0102:37(1)	н67О	–	–	–	421879.14	1221730.20	–	Метод спутниковых геодезических измерений (определений)	0.10	$Mt=\sqrt{(0.07^2+0.07^2)}=0.10$
40:16:02 0102:37(1)	н68О	–	–	–	421868.25	1221733.62	–	Метод спутниковых геодезических измерений (определений)	0.10	$Mt=\sqrt{(0.07^2+0.07^2)}=0.10$
40:16:02 0102:37(1)	н65О	–	–	–	421865.10	1221723.45	–	Метод спутниковых геодезических измерений (определений)	0.10	$Mt=\sqrt{(0.07^2+0.07^2)}=0.10$

**2. Характеристики здания, сооружения, объекта незавершенного строительства с кадастровым номером (обозначением) 40:16:020102:37**

№ п/п	Наименование характеристики	Значение характеристики
1	2	3
1	Вид объекта недвижимости	Здание
2	Ранее присвоенный государственный учетный номер здания, сооружения, объекта незавершенного строительства (кадастровый, инвентарный или условный номер)	–
3	Кадастровый номер земельного участка (земельных участков), в границах которого (которых) расположено здание, сооружение, объект незавершенного строительства	40:16:020100:7
4	Номер кадастрового квартала (кадастровых кварталов), в пределах которого (которых) расположено здание, сооружение, объект незавершенного строительства	40:16:020102
5	Адрес здания, сооружения, объекта незавершенного строительства	Калужская обл, Мосальский р-н, Воронино д, Заречная ул, 1 д
	Местоположение здания, сооружения, объекта незавершенного строительства	–
	Дополнительные сведения о местоположении	–
6	Иные сведения	–

**Описание местоположения здания, сооружения, объекта незавершенного строительства на земельном участке**

**1. Сведения о характерных точках контура**  
**вид объекта недвижимости (здание, сооружение, объект незавершенного строительства) Здание**  
**кадастровый номер (обозначение) 40:16:020102:38**  
**Зона № МСК-40, зона 1**

Номер контура	Номера характерных точек контура	Существующие			Уточненные			Метод определения координат	Средняя квадратическая погрешность определения координат характерной точки (Mt), м	Формулы, примененные для расчета средней квадратической погрешности определения координат характерной точки (Mt), м
		Координаты, м		R, м	Координаты, м		R, м			
		X	Y		X	Y				
1	2	3	4	5	6	7	8	9	10	11
40:16:02 0102:38(1)	н1О	–	–	–	421795.53	1221760.98	–	Метод спутниковых геодезических измерений (определений)	0.10	$Mt=\sqrt{(0.07^2+0.07^2)}=0.10$
40:16:02 0102:38(1)	н2О	–	–	–	421793.19	1221752.34	–	Метод спутниковых геодезических измерений (определений)	0.10	$Mt=\sqrt{(0.07^2+0.07^2)}=0.10$
40:16:02 0102:38(1)	н3О	–	–	–	421802.01	1221749.91	–	Метод спутниковых геодезических измерений (определений)	0.10	$Mt=\sqrt{(0.07^2+0.07^2)}=0.10$

								х измерений (определений)		
40:16:02 0102:38(1)	н40	–	–	–	421804.4 4	1221758. 55	–	Метод спутниковых геодезических измерений (определений)	0.10	$Mt=\sqrt{(0.07^2+0.07^2)}=0.10$
40:16:02 0102:38(1)	н50	–	–	–	421801.9 2	1221759. 27	–	Метод спутниковых геодезических измерений (определений)	0.10	$Mt=\sqrt{(0.07^2+0.07^2)}=0.10$
40:16:02 0102:38(1)	н10	–	–	–	421795.5 3	1221760. 98	–	Метод спутниковых геодезических измерений (определений)	0.10	$Mt=\sqrt{(0.07^2+0.07^2)}=0.10$

**2. Характеристики здания, сооружения, объекта незавершенного строительства с кадастровым номером (обозначением) 40:16:020102:38**

№ п/п	Наименование характеристики	Значение характеристики
1	2	3
1	Вид объекта недвижимости	Здание
2	Ранее присвоенный государственный учетный номер здания, сооружения, объекта незавершенного строительства (кадастровый, инвентарный или условный номер)	–
3	Кадастровый номер земельного участка (земельных участков), в границах которого (которых) расположено здание, сооружение, объект незавершенного строительства	–
4	Номер кадастрового квартала (кадастровых кварталов), в пределах которого (которых) расположено здание, сооружение, объект незавершенного строительства	40:16:020102
5	Адрес здания, сооружения, объекта незавершенного строительства	Калужская обл, Мосальский р-н, Воронино д, Заречная ул, 3 д
	Местоположение здания, сооружения, объекта незавершенного строительства	–
	Дополнительные сведения о местоположении	–
6	Иные сведения	–

**Описание местоположения здания, сооружения, объекта незавершенного строительства на земельном участке**

**I. Сведения о характерных точках контура**

вид объекта недвижимости (здание, сооружение, объект незавершенного строительства) Здание

кадастровый номер (обозначение) 40:16:020102:39

Зона № МСК-40, зона 1

Номер контура	Номера характерных точек контура	Существующие			Уточненные			Метод определения координат	Средняя квадратическая погрешность определения координат характерной точки (Mt), м	Формулы, примененные для расчета средней квадратической погрешности определения координат характерной точки (Mt), м
		Координаты, м		R, м	Координаты, м		R, м			
		X	Y		X	Y				
1	2	3	4	5	6	7	8	9	10	11
40:16:02 0102:39(1)	н140	–	–	–	422227.8 0	1221568. 20	–	Метод спутниковых геодезических измерений (определений)	0.10	$Mt=\sqrt{(0.07^2+0.07^2)}=0.10$
40:16:02 0102:39(1)	н150	–	–	–	422235.8 1	1221570. 54	–	Метод спутниковых геодезических измерений (определений)	0.10	$Mt=\sqrt{(0.07^2+0.07^2)}=0.10$
40:16:02 0102:39(1)	н160	–	–	–	422232.4 8	1221581. 88	–	Метод спутниковых геодезических измерений (определений)	0.10	$Mt=\sqrt{(0.07^2+0.07^2)}=0.10$

40:16:02 0102:39(1)	н170	–	–	–	422231.8 5	1221581. 70	–	Метод спутниковых геодезических измерений (определений)	0.10	$Mt=\sqrt{(0.07^2+0.07^2)}=0.10$
40:16:02 0102:39(1)	н180	–	–	–	422225.3 7	1221579. 81	–	Метод спутниковых геодезических измерений (определений)	0.10	$Mt=\sqrt{(0.07^2+0.07^2)}=0.10$
40:16:02 0102:39(1)	н190	–	–	–	422224.4 7	1221579. 63	–	Метод спутниковых геодезических измерений (определений)	0.10	$Mt=\sqrt{(0.07^2+0.07^2)}=0.10$
40:16:02 0102:39(1)	н200	–	–	–	422225.2 8	1221576. 93	–	Метод спутниковых геодезических измерений (определений)	0.10	$Mt=\sqrt{(0.07^2+0.07^2)}=0.10$
40:16:02 0102:39(1)	н210	–	–	–	422225.3 7	1221576. 66	–	Метод спутниковых геодезических измерений (определений)	0.10	$Mt=\sqrt{(0.07^2+0.07^2)}=0.10$
40:16:02 0102:39(1)	н220	–	–	–	422225.4 6	1221576. 39	–	Метод спутниковых геодезических измерений (определений)	0.10	$Mt=\sqrt{(0.07^2+0.07^2)}=0.10$
40:16:02 0102:39(1)	н230	–	–	–	422226.2 7	1221573. 69	–	Метод спутниковых геодезических измерений (определений)	0.10	$Mt=\sqrt{(0.07^2+0.07^2)}=0.10$
40:16:02 0102:39(1)	н240	–	–	–	422223.0 3	1221572. 70	–	Метод спутниковых геодезических измерений (определений)	0.10	$Mt=\sqrt{(0.07^2+0.07^2)}=0.10$
40:16:02 0102:39(1)	н250	–	–	–	422223.7 5	1221570. 36	–	Метод спутниковых геодезических измерений (определений)	0.10	$Mt=\sqrt{(0.07^2+0.07^2)}=0.10$
40:16:02 0102:39(1)	н260	–	–	–	422224.5 6	1221567. 30	–	Метод спутниковых геодезических измерений (определений)	0.10	$Mt=\sqrt{(0.07^2+0.07^2)}=0.10$
40:16:02 0102:39(1)	н140	–	–	–	422227.8 0	1221568. 20	–	Метод спутниковых геодезических измерений (определений)	0.10	$Mt=\sqrt{(0.07^2+0.07^2)}=0.10$

**2. Характеристики здания, сооружения, объекта незавершенного строительства с кадастровым номером (обозначением) 40:16:020102:39**

№ п/п	Наименование характеристики	Значение характеристики
1	2	3
1	Вид объекта недвижимости	Здание
2	Ранее присвоенный государственный учетный номер здания, сооружения, объекта незавершенного строительства (кадастровый, инвентарный или условный номер)	–
3	Кадастровый номер земельного участка (земельных участков), в границах которого (которых) расположено здание, сооружение,	40:16:020102:6

	объект незавершенного строительства	
4	Номер кадастрового квартала (кадастровых кварталов), в пределах которого (которых) расположено здание, сооружение, объект незавершенного строительства	40:16:020102
5	Адрес здания, сооружения, объекта незавершенного строительства	Калужская обл, Мосальский р-н, Воронино д, Центральная ул, 14 д
	Местоположение здания, сооружения, объекта незавершенного строительства	–
	Дополнительные сведения о местоположении	–
6	Иные сведения	–

**Описание местоположения здания, сооружения, объекта незавершенного строительства на земельном участке**

**1. Сведения о характерных точках контура**  
**вид объекта недвижимости (здание, сооружение, объект незавершенного строительства) Здание**  
**кадастровый номер (обозначение) 40:16:020102:40**  
**Зона № МСК-40, зона 1**

Номер контура	Номера характерных точек контура	Существующие			Уточненные			Метод определения координат	Средняя квадратическая погрешность определения координат характерной точки (Mt), м	Формулы, примененные для расчета средней квадратической погрешности определения координат характерной точки (Mt), м
		Координаты, м		R, м	Координаты, м		R, м			
		X	Y		X	Y				
1	2	3	4	5	6	7	8	9	10	11
40:16:020102:40(1)	н37O	–	–	–	422271.78	1221494.43	–	Метод спутниковых геодезических измерений (определений)	0.10	$Mt=\sqrt{(0.07^2+0.07^2)}=0.10$
40:16:020102:40(1)	н38O	–	–	–	422262.33	1221491.37	–	Метод спутниковых геодезических измерений (определений)	0.10	$Mt=\sqrt{(0.07^2+0.07^2)}=0.10$
40:16:020102:40(1)	н39O	–	–	–	422265.30	1221482.10	–	Метод спутниковых геодезических измерений (определений)	0.10	$Mt=\sqrt{(0.07^2+0.07^2)}=0.10$
40:16:020102:40(1)	н40O	–	–	–	422270.52	1221483.81	–	Метод спутниковых геодезических измерений (определений)	0.10	$Mt=\sqrt{(0.07^2+0.07^2)}=0.10$
40:16:020102:40(1)	н41O	–	–	–	422271.60	1221484.17	–	Метод спутниковых геодезических измерений (определений)	0.10	$Mt=\sqrt{(0.07^2+0.07^2)}=0.10$
40:16:020102:40(1)	н42O	–	–	–	422274.84	1221485.25	–	Метод спутниковых геодезических измерений (определений)	0.10	$Mt=\sqrt{(0.07^2+0.07^2)}=0.10$
40:16:020102:40(1)	н37O	–	–	–	422271.78	1221494.43	–	Метод спутниковых геодезических измерений (определений)	0.10	$Mt=\sqrt{(0.07^2+0.07^2)}=0.10$

**2. Характеристики здания, сооружения, объекта незавершенного строительства с кадастровым номером (обозначением) 40:16:020102:40**

№ п/п	Наименование характеристики	Значение характеристики
1	2	3
1	Вид объекта недвижимости	Здание
2	Ранее присвоенный государственный учетный номер здания, сооружения, объекта незавершенного строительства (кадастровый,	–



	инвентарный или условный номер)	
3	Кадастровый номер земельного участка (земельных участков), в границах которого (которых) расположено здание, сооружение, объект незавершенного строительства	40:16:020102:30
4	Номер кадастрового квартала (кадастровых кварталов), в пределах которого (которых) расположено здание, сооружение, объект незавершенного строительства	40:16:020102
5	Адрес здания, сооружения, объекта незавершенного строительства	Калужская обл, Мосальский р-н, Воронино д, Центральная ул, 6 д
	Местоположение здания, сооружения, объекта незавершенного строительства	–
	Дополнительные сведения о местоположении	–
6	Иные сведения	–

**Описание местоположения здания, сооружения, объекта незавершенного строительства на земельном участке**

**1. Сведения о характерных точках контура  
вид объекта недвижимости (здание, сооружение, объект незавершенного строительства) Здание  
кадастровый номер (обозначение) 40:16:020100:191  
Зона № МСК-40, зона 1**

Номер контура	Номера характерных точек контура	Существующие			Уточненные			Метод определения координат	Средняя квадратическая погрешность определения координат характерной точки (Mt), м	Формулы, примененные для расчета средней квадратической погрешности определения координат характерной точки (Mt), м
		Координаты, м		R, м	Координаты, м		R, м			
		X	Y		X	Y				
1	2	3	4	5	6	7	8	9	10	11
40:16:020100:191 (1)	н61О	–	–	–	422198.36	1221603.50	–	Метод спутниковых геодезических измерений (определений)	0.10	$Mt=\sqrt{(0.07^2+0.07^2)}=0.10$
40:16:020100:191 (1)	н62О	–	–	–	422192.37	1221640.79	–	Метод спутниковых геодезических измерений (определений)	0.10	$Mt=\sqrt{(0.07^2+0.07^2)}=0.10$
40:16:020100:191 (1)	н63О	–	–	–	422178.59	1221638.66	–	Метод спутниковых геодезических измерений (определений)	0.10	$Mt=\sqrt{(0.07^2+0.07^2)}=0.10$
40:16:020100:191 (1)	н64О	–	–	–	422184.31	1221601.24	–	Метод спутниковых геодезических измерений (определений)	0.10	$Mt=\sqrt{(0.07^2+0.07^2)}=0.10$
40:16:020100:191 (1)	н61О	–	–	–	422198.36	1221603.50	–	Метод спутниковых геодезических измерений (определений)	0.10	$Mt=\sqrt{(0.07^2+0.07^2)}=0.10$

**2. Характеристики здания, сооружения, объекта незавершенного строительства с кадастровым номером (обозначением)  
40:16:020100:191**

№ п/п	Наименование характеристики	Значение характеристики
1	2	3
1	Вид объекта недвижимости	Здание
2	Ранее присвоенный государственный учетный номер здания, сооружения, объекта незавершенного строительства (кадастровый, инвентарный или условный номер)	–
3	Кадастровый номер земельного участка (земельных участков), в границах которого (которых) расположено здание, сооружение, объект незавершенного строительства	–
4	Номер кадастрового квартала (кадастровых кварталов), в пределах которого (которых)	40:16:020102

	расположено здание, сооружение, объект незавершенного строительства	
5	Адрес здания, сооружения, объекта незавершенного строительства	Калужская обл, Мосальский р-н, Воронино д, Центральная ул, 14А д
	Местоположение здания, сооружения, объекта незавершенного строительства	–
	Дополнительные сведения о местоположении	–
6	Иные сведения	–

**Описание местоположения здания, сооружения, объекта незавершенного строительства на земельном участке**

**1. Сведения о характерных точках контура  
вид объекта недвижимости (здание, сооружение, объект незавершенного строительства) Здание  
кадастровый номер (обозначение) 40:16:020100:181  
Зона № МСК-40, зона 1**

Номер контура	Номера характерных точек контура	Существующие			Уточненные			Метод определения координат	Средняя квадратическая погрешность определения координат характерной точки (Mt), м	Формулы, примененные для расчета средней квадратической погрешности координат характерной точки (Mt), м
		Координаты, м		R, м	Координаты, м		R, м			
		X	Y		X	Y				
1	2	3	4	5	6	7	8	9	10	11
40:16:020100:181 (1)	n100	–	–	–	422297.36	1221318.75	–	Метод спутниковых геодезических измерений (определений)	0.10	$Mt=\sqrt{(0.07^2+0.07^2)}=0.10$
40:16:020100:181 (1)	n110	–	–	–	422291.69	1221336.57	–	Метод спутниковых геодезических измерений (определений)	0.10	$Mt=\sqrt{(0.07^2+0.07^2)}=0.10$
40:16:020100:181 (1)	n120	–	–	–	422244.98	1221321.81	–	Метод спутниковых геодезических измерений (определений)	0.10	$Mt=\sqrt{(0.07^2+0.07^2)}=0.10$
40:16:020100:181 (1)	n130	–	–	–	422250.65	1221303.99	–	Метод спутниковых геодезических измерений (определений)	0.10	$Mt=\sqrt{(0.07^2+0.07^2)}=0.10$
40:16:020100:181 (1)	n100	–	–	–	422297.36	1221318.75	–	Метод спутниковых геодезических измерений (определений)	0.10	$Mt=\sqrt{(0.07^2+0.07^2)}=0.10$

**2. Характеристики здания, сооружения, объекта незавершенного строительства с кадастровым номером (обозначением) 40:16:020100:181**

№ п/п	Наименование характеристики	Значение характеристики
1	2	3
1	Вид объекта недвижимости	Здание
2	Ранее присвоенный государственный учетный номер здания, сооружения, объекта незавершенного строительства (кадастровый, инвентарный или условный номер)	–
3	Кадастровый номер земельного участка (земельных участков), в границах которого (которых) расположено здание, сооружение, объект незавершенного строительства	40:16:020102:32
4	Номер кадастрового квартала (кадастровых кварталов), в пределах которого (которых) расположено здание, сооружение, объект незавершенного строительства	40:16:020102
5	Адрес здания, сооружения, объекта незавершенного строительства	Калужская обл, Мосальский р-н, Воронино д, Центральная ул, 1А д
	Местоположение здания, сооружения, объекта незавершенного строительства	–
	Дополнительные сведения о местоположении	–

6	Иные сведения	–								
<b>Описание местоположения здания, сооружения, объекта незавершенного строительства на земельном участке</b>										
<b>1. Сведения о характерных точках контура</b> <b>вид объекта недвижимости (здание, сооружение, объект незавершенного строительства) Здание</b> <b>кадастровый номер (обозначение) 40:16:020100:187</b> <b>Зона № МСК-40, зона 1</b>										
Номер контура	Номера характерных точек контура	Существующие			Уточненные			Метод определения координат	Средняя квадратическая погрешность определения координат характерной точки (Mt), м	Формулы, примененные для расчета средней квадратической погрешности определения координат характерной точки (Mt), м
		Координаты, м		R, м	Координаты, м		R, м			
		X	Y		X	Y				
1	2	3	4	5	6	7	8	9	10	11
40:16:020100:187 (1)	н6О	–	–	–	422235.09	1221298.29	–	Метод спутниковых геодезических измерений (определений)	0.10	$Mt=\sqrt{(0.07^2+0.07^2)}=0.10$
40:16:020100:187 (1)	н7О	–	–	–	422231.22	1221310.35	–	Метод спутниковых геодезических измерений (определений)	0.10	$Mt=\sqrt{(0.07^2+0.07^2)}=0.10$
40:16:020100:187 (1)	н8О	–	–	–	422190.90	1221297.30	–	Метод спутниковых геодезических измерений (определений)	0.10	$Mt=\sqrt{(0.07^2+0.07^2)}=0.10$
40:16:020100:187 (1)	н9О	–	–	–	422194.86	1221285.24	–	Метод спутниковых геодезических измерений (определений)	0.10	$Mt=\sqrt{(0.07^2+0.07^2)}=0.10$
40:16:020100:187 (1)	н6О	–	–	–	422235.09	1221298.29	–	Метод спутниковых геодезических измерений (определений)	0.10	$Mt=\sqrt{(0.07^2+0.07^2)}=0.10$
<b>2. Характеристики здания, сооружения, объекта незавершенного строительства с кадастровым номером (обозначением) 40:16:020100:187</b>										
№ п/п	Наименование характеристики		Значение характеристики							
1	2		3							
1	Вид объекта недвижимости		Здание							
2	Ранее присвоенный государственный учетный номер здания, сооружения, объекта незавершенного строительства (кадастровый, инвентарный или условный номер)		–							
3	Кадастровый номер земельного участка (земельных участков), в границах которого (которых) расположено здание, сооружение, объект незавершенного строительства		40:16:020102:33							
4	Номер кадастрового квартала (кадастровых кварталов), в пределах которого (которых) расположено здание, сооружение, объект незавершенного строительства		40:16:020102							
5	Адрес здания, сооружения, объекта незавершенного строительства		Калужская обл, Мосальский р-н, Воронино д, Центральная ул, 1Б д							
	Местоположение здания, сооружения, объекта незавершенного строительства		–							
	Дополнительные сведения о местоположении		–							
6	Иные сведения		–							
<b>Описание местоположения здания, сооружения, объекта незавершенного строительства на земельном участке</b>										
<b>1. Сведения о характерных точках контура</b> <b>вид объекта недвижимости (здание, сооружение, объект незавершенного строительства) Здание</b> <b>кадастровый номер (обозначение) 40:16:020100:194</b> <b>Зона № МСК-40, зона 1</b>										

Номер контура	Номера характерных точек контура	Существующие			Уточненные			Метод определения координат	Средняя квадратическая погрешность определения координат характерной точки (Mt), м	Формулы, примененные для расчета средней квадратической погрешности определения координат характерной точки (Mt), м
		Координаты, м		R, м	Координаты, м		R, м			
		X	Y		X	Y				
1	2	3	4	5	6	7	8	9	10	11
40:16:02 0100:194 (1)	н270	–	–	–	422251.5 2	1221529. 01	–	Метод спутниковых геодезических измерений (определений)	0.10	$Mt=\sqrt{(0.07^2+0.07^2)}=0.10$
40:16:02 0100:194 (1)	н280	–	–	–	422252.6 9	1221525. 23	–	Метод спутниковых геодезических измерений (определений)	0.10	$Mt=\sqrt{(0.07^2+0.07^2)}=0.10$
40:16:02 0100:194 (1)	н290	–	–	–	422260.3 4	1221527. 57	–	Метод спутниковых геодезических измерений (определений)	0.10	$Mt=\sqrt{(0.07^2+0.07^2)}=0.10$
40:16:02 0100:194 (1)	н300	–	–	–	422258.7 2	1221532. 70	–	Метод спутниковых геодезических измерений (определений)	0.10	$Mt=\sqrt{(0.07^2+0.07^2)}=0.10$
40:16:02 0100:194 (1)	н310	–	–	–	422257.1 9	1221537. 83	–	Метод спутниковых геодезических измерений (определений)	0.10	$Mt=\sqrt{(0.07^2+0.07^2)}=0.10$
40:16:02 0100:194 (1)	н320	–	–	–	422249.5 4	1221535. 49	–	Метод спутниковых геодезических измерений (определений)	0.10	$Mt=\sqrt{(0.07^2+0.07^2)}=0.10$
40:16:02 0100:194 (1)	н330	–	–	–	422249.5 7	1221535. 50	–	Метод спутниковых геодезических измерений (определений)	0.10	$Mt=\sqrt{(0.07^2+0.07^2)}=0.10$
40:16:02 0100:194 (1)	н340	–	–	–	422250.7 1	1221531. 80	–	Метод спутниковых геодезических измерений (определений)	0.10	$Mt=\sqrt{(0.07^2+0.07^2)}=0.10$
40:16:02 0100:194 (1)	н350	–	–	–	422249.3 6	1221531. 35	–	Метод спутниковых геодезических измерений (определений)	0.10	$Mt=\sqrt{(0.07^2+0.07^2)}=0.10$
40:16:02 0100:194 (1)	н360	–	–	–	422250.1 7	1221528. 56	–	Метод спутниковых геодезических измерений (определений)	0.10	$Mt=\sqrt{(0.07^2+0.07^2)}=0.10$
40:16:02 0100:194 (1)	н270	–	–	–	422251.5 2	1221529. 01	–	Метод спутниковых геодезических измерений (определений)	0.10	$Mt=\sqrt{(0.07^2+0.07^2)}=0.10$

**2. Характеристики здания, сооружения, объекта незавершенного строительства с кадастровым номером (обозначением)**  
**40:16:020100:194**

№ п/п	Наименование характеристики	Значение характеристики
1	2	3
1	Вид объекта недвижимости	Здание
2	Ранее присвоенный государственный учетный номер здания, сооружения, объекта незавершенного строительства (кадастровый, инвентарный или условный номер)	–
3	Кадастровый номер земельного участка (земельных участков), в границах которого (которых) расположено здание, сооружение, объект незавершенного строительства	–
4	Номер кадастрового квартала (кадастровых кварталов), в пределах которого (которых) расположено здание, сооружение, объект незавершенного строительства	40:16:020102
5	Адрес здания, сооружения, объекта незавершенного строительства	Калужская обл, Мосальский р-н, Воронино д, Центральная ул, 10 д, Калужская обл, р-н Мосальский, д Воронино, ул Центральная, дом 10
	Местоположение здания, сооружения, объекта незавершенного строительства	–
	Дополнительные сведения о местоположении	–
6	Иные сведения	–

# Схема границ земельных участков

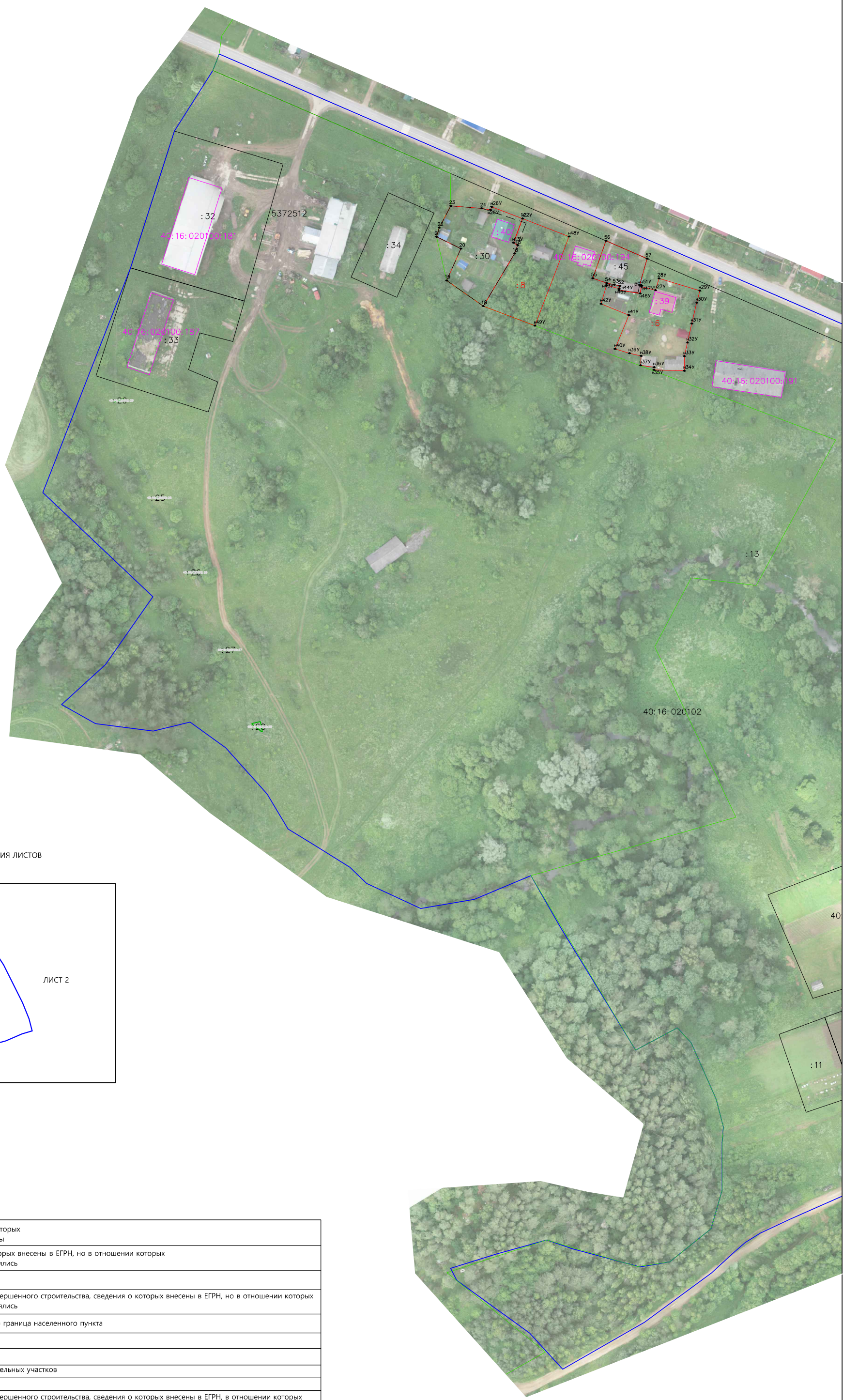
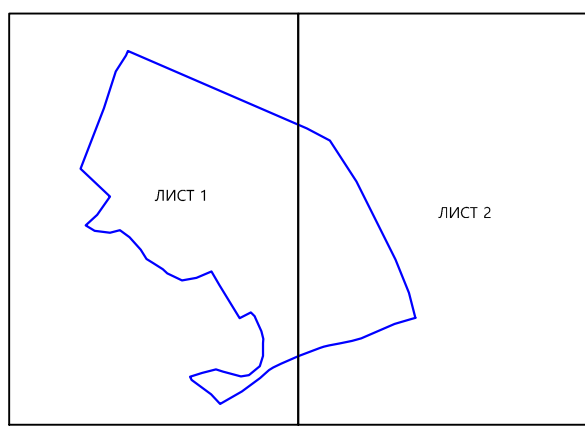


СХЕМА РАСПОЛОЖЕНИЯ ЛИСТОВ



Масштаб 1:1000  
Система координат: МСК -40

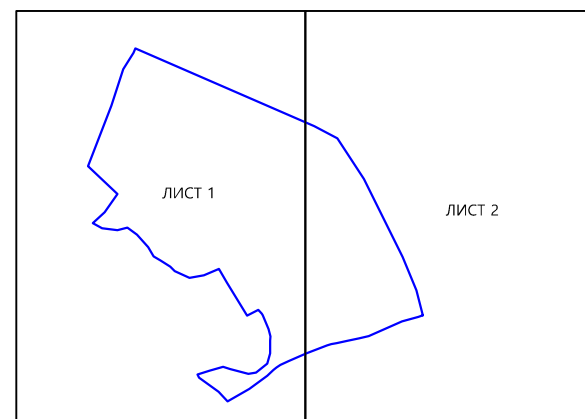
Условные обозначения и знаки:

	-границы земельных участков в отношении которых проводились комплексные кадастровые работы
	-границы земельных участков, сведения о которых внесены в ЕГРН, но в отношении которых комплексные кадастровые работы не выполнялись
	-границы кадастрового деления
	-контуры зданий, сооружений, объектов незавершенного строительства, сведения о которых внесены в ЕГРН, но в отношении которых комплексные кадастровые работы не выполнялись
	-границы муниципальных образований и (или) граница населенного пункта
:38	-кадастровый номер объекта недвижимости
40:25:100307	-номер кадастрового квартала
n1У ●	-обозначение характерной точки границы земельных участков
Ж-1	-обозначение территориальной зоны
	-контуры зданий, сооружений, объектов незавершенного строительства, сведения о которых внесены в ЕГРН, в отношении которых выполнялись комплексные кадастровые работы
	-границы зон с особыми условиями территории

# Схема границ земельных участков



СХЕМА РАСПОЛОЖЕНИЯ ЛИСТОВ



Масштаб 1:1000  
Система координат: МСК -40

Условные обозначения и знаки:

	-границы земельных участков в отношении которых проводились комплексные кадастровые работы
	-границы земельных участков, сведения о которых внесены в ЕГРН, но в отношении которых комплексные кадастровые работы не выполнялись
	-границы кадастрового деления
	-контуры зданий, сооружений, объектов незавершенного строительства, сведения о которых внесены в ЕГРН, но в отношении которых комплексные кадастровые работы не выполнялись
	-границы муниципальных образований и (или) граница населенного пункта
:38	-кадастровый номер объекта недвижимости
40:25:100307	-номер кадастрового квартала
н1У ●	-обозначение характерной точки границы земельных участков
Ж-1	-обозначение территориальной зоны
	-контуры зданий, сооружений, объектов незавершенного строительства, сведения о которых внесены в ЕГРН, в отношении которых выполнялись комплексные кадастровые работы
	-границы зон с особыми условиями территории